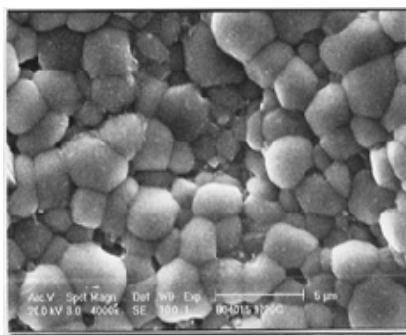


圆片陶瓷介质瓷料

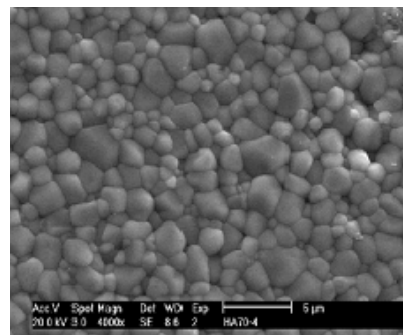
- II类介质瓷料，高介电常数，电气性能较稳定
- 用于直流和滤波、耦合、旁路电路及对可靠性要求较高的中、低频场合

物理性能:

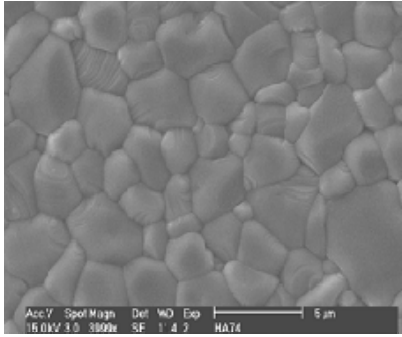
产品特性					
产品型号	ϵ	IR(Ω)	BDV (V/mm)	DF ($\times 10^{-4}$)	Ts ($^{\circ}\text{C}$)
2BH402(SD)	4050 \pm 200	$>10^{10}$	>6000	<50	1220 \pm 10
2BH402	4050 \pm 200	$>10^{10}$	>6000	<50	1220 \pm 10
BN352(SD)	3500 \pm 200	$>10^{10}$	>6000	<120	1280 \pm 20
BN352	3100 \pm 200	$>10^{10}$	>6000	<50	1280 \pm 10
2FH183(SD)	19000 \pm 1500	$>10^{10}$	>6000	<75	1270 \pm 20
2FH183	16000 \pm 1500	$>10^{10}$	>6000	<75	1270 \pm 20
2EH902 (SD)	9000 \sim 10000	$>10^{10}$	>6500	<75	1340 \pm 20
2EH902	9000 \sim 10000	$>10^{10}$	>6500	<75	1340 \pm 20



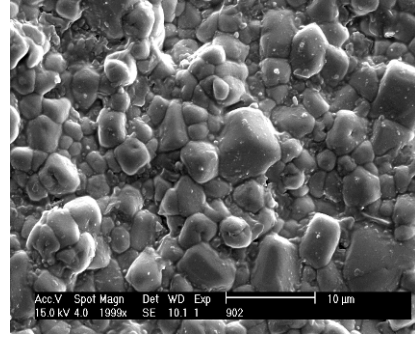
2BH402 (瓷体表面)



BN352 (瓷体表面)



2FH183 (瓷体表面)



2EH902 (瓷体表面)