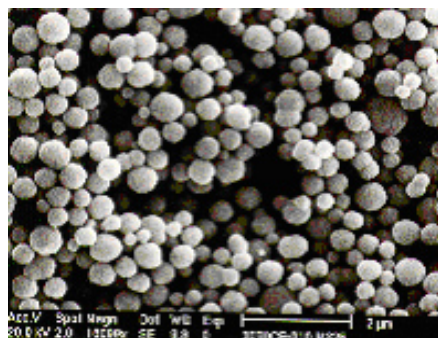


## 钯银粉

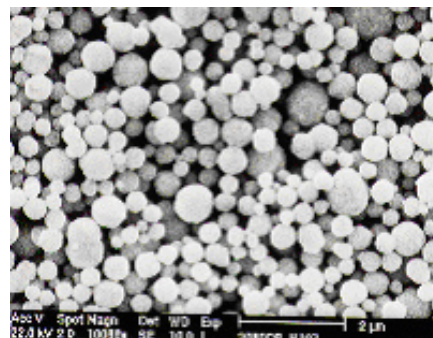
- 黑色粉末，球形或准球形形貌，适用于电子浆料中的导电相
- 颗粒尺寸为亚微米级，高分散性，粒度分布集中，纯度高
- 该粉体制成的电子浆料可在空气气氛下烧结，形成的电极导电性好

### 理化性能:

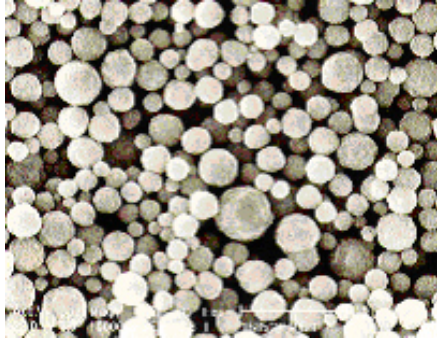
产品型号	主要组分	粒度分布			比表面积 m <sup>2</sup> /g	振实密度 g/cm <sup>3</sup>	银含量 %
		D <sub>10</sub>	D <sub>50</sub>	D <sub>90</sub>			
6040CP	Pd/Ag=60/40	< 1.0	< 2.0	< 4.0	1.0~2.5	>2.5	40±0.5
4060CP	Pd/Ag=40/60	< 1.0	< 2.0	< 4.0	1.0~2.5	>2.5	60±0.5
3070CP-020	Pd/Ag=30/70	< 1.0	< 2.0	< 4.0	1.0~2.5	>2.5	70±0.5
2080CP	Pd/Ag=20/80	< 1.0	< 2.0	< 4.0	1.0~2.5	>2.5	80±0.5
1585CP	Pd/Ag=15/85	< 1.0	< 2.0	< 4.0	1.0~2.5	>2.5	85±0.5
1090CP	Pd/Ag=10/90	< 1.0	< 2.0	< 4.0	1.0~2.5	>2.5	90±0.5
0595CP	Pd/Ag=5/95	< 1.0	< 2.0	< 4.0	1.0~2.5	>2.5	95±0.5



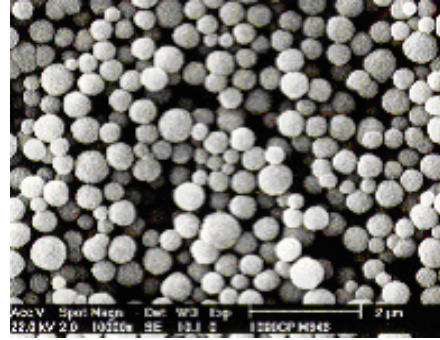
3070CP-020



2080CP



1585CP



1090CP