

非球面玻璃镜片

光通信用

EYLG□F□□□□□ 型



本产品为运用压制成型技术的非球面玻璃镜片，不仅可使设备更加小巧轻盈，还因其非球面设计的特点而具有更优异的性能，并通过使用了多样玻璃材料的设计实现了高可靠性，高稳定性，是一种光电产品的关键设备。

特 点

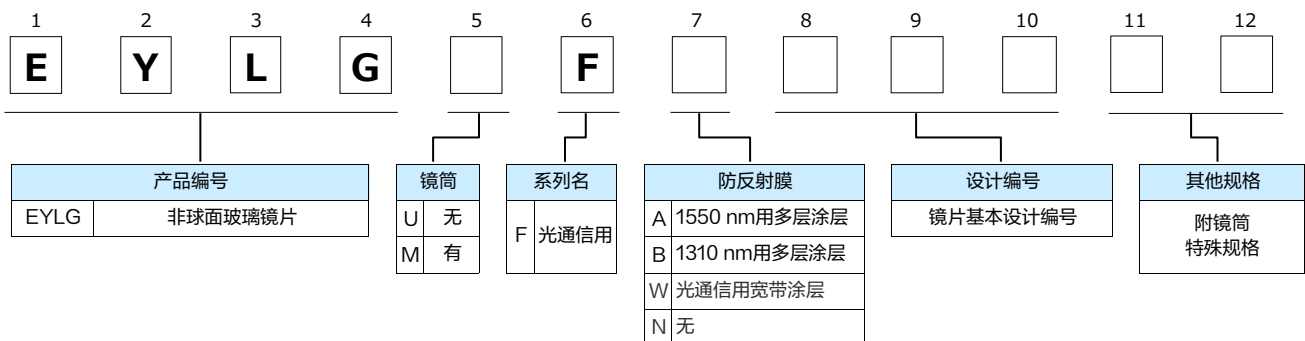
- 非球面设计，实现高数值孔径
- 短焦距设计，实现镜片的小巧轻盈化
- 使用适当的玻璃材料，实现与用途相符的设计
- 不会因温度和湿度而性能下降，可靠性高，稳定性高
- 采用超精密加工技术和超精密测量技术以及高精度成型工艺实现了高均匀性的光学特性
- 已应对RoHS 指令

* 如有需要可定制设计，试制和批量生产型号

主要用途

- 用于光通信耦合透镜
- 用于光通信准直透镜

型号命名方式



规 格

项 目	额定值
使用温度范围	-30 ~ +85 °C
保存温度范围	-40 ~ +100 °C

■ 关于包装方法，形式，请另行垂询。

规格

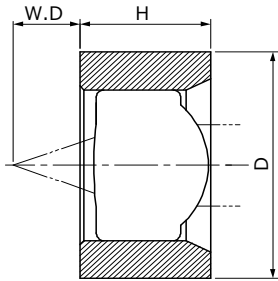
● 光通信用镜片

型号	设计波长 (nm)	适应波长 (T>97 %) (nm)	Designed with CG	焦距 (mm)	动作距离 (* L1) (mm)	物象间的 距离 (* L2) (mm)	倍率
			CG material / thickness (mm)				
EYLGFW135DR	1550	1260 ~ 1625	-	2.51	1.68	-	-
EYLGFW192KR	1550	1260 ~ 1625	-	1.81	1.03	-	-
EYLGFW192WR	1550	1260 ~ 1625	-	1.81	0.81	-	-
EYLGMA265AR	1550	1260 ~ 1625	-	3.02	2.26	-	-
EYLGFW479A	1550	1260 ~ 1625	-	1.59	0.93	-	-
EYLGFB240BR	1310	1260 ~ 1625	-	1.40	1.13	10.69	5.0
EYLGFB456R	1310	1260 ~ 1625	-	0.54	0.25	3.85	4.5
EYLGFB508A	1310	1260 ~ 1625	-	0.55	0.25	3.98	5.3
EYLGFB506A	1310	1260 ~ 1625	-	0.63	0.52	4.00	4.0
EYLGFB245R	1310	1260 ~ 1625	BK7 t0.25	1.13	1.27*	7.50*	2.5
EYLGFB295R	1310	1260 ~ 1625	-	1.35	1.27*	10.18*	4.0
EYLGFB415R	1310	1260 ~ 1625	-	0.94	1.27*	7.56*	4.0
EYLGFB480A	1310	1260 ~ 1625	-	0.93	1.20*	5.73*	2.0
EYLGFB305R	1310	1260 ~ 1625	-	0.46	1.40*	3.90*	3.1
EYLGFB502B	1310	1260 ~ 1625	-	0.46	1.00*	3.50*	3.1
EYLGFB488A	1577	1260 ~ 1625	-	1.44	2.62*	12.02*	3.8
EYLGFB463R	1570	1260 ~ 1625	-	1.48	2.15*	12.10*	4.2
EYLGFB485A	1577	1260 ~ 1625	-	0.95	2.8*	8.20*	3.1

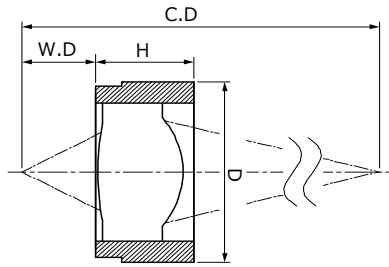
型号	N.A		有效直径 (mm)		光束直径 (mm)	尺寸 (mm)			玻璃材料	镜片 外观型
	S ₁	S ₂	S ₁	S ₂		外径 (D)	最大高度 (H)	镜片厚度 (T)		
EYLGFW135DR	-	0.20	1.04	0.80	0.50	2.5	1.4	-	K-PBK40	A-1
EYLGFW192KR	-	0.30	1.08	0.82	0.34	2.5	1.4	-	K-PBK40	A-1
EYLGFW192WR	-	0.30	1.08	0.73	0.36	3.0	1.6	-	K-PBK40	A-1
EYLGMA265AR	-	0.22	1.33	1.14	0.60	3.0	1.6	-	K-PBK40	A-1
EYLGFW479A	-	0.26	0.82	0.70	0.26	1.8	1.4	-	K-PBK40	A-1
EYLGFB240BR	0.50	0.10	1.31	1.70	-	3.0	1.5	-	K-VC89	A-2
EYLGFB456R	0.50	0.11	0.34	0.64	-	1.8	1.0	-	K-VC89	A-2
EYLGFB508A	0.58	0.11	0.40	0.70	-	1.0	-	0.81	K-VC79	D
EYLGFB506A	0.48	0.12	0.59	0.76	-	□1.0	-	0.63	K-VC89	D
EYLGFB245R	0.40	0.16	0.90	1.20	-	3.75	3.97	-	K-VC89	B
EYLGFB295R	0.40	0.10	1.02	1.33	-	3.75	3.90	-	K-VC89	B
EYLGFB415R	0.50	0.13	0.76	1.14	-	3.75	3.50	-	K-VC89	B
EYLGFB480A	0.40	0.20	0.91	1.10	-	4.70	3.23	-	K-VC89	B
EYLGFB305R	0.50	0.16	0.34	0.52	-	3.20	2.45	-	K-VC89	B
EYLGFB502B	0.50	0.16	0.34	0.52	-	3.23	2.10	-	K-VC89	B
EYLGFB488A	0.60	0.16	1.40	2.20	-	5.00	5.90	-	K-VC89	B
EYLGFB463R	0.59	0.14	1.60	2.12	-	5.00	4.93	-	K-VC89	B
EYLGFB485A	0.53	0.17	1.00	1.30	-	4.90	5.00	-	K-VC89	B

外观尺寸 (mm)

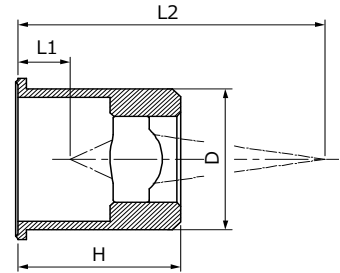
A-1
带镜筒



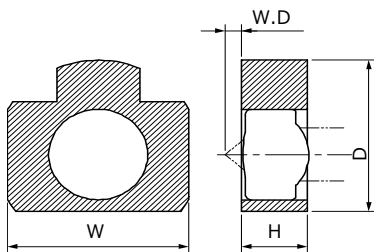
A-2
带镜筒



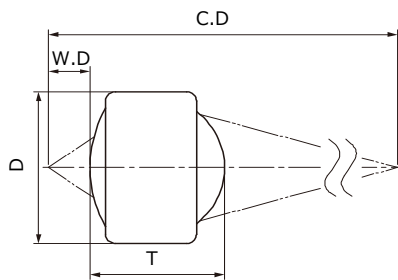
B
CAN型



C
带镜筒



D
裸型



W.D : Working Distance (动作距离)
C.D : Coujugate Distance (物象间的距离)

本网站中记载的本公司商品及技术信息等用户使用时的 要求及注意事项

- 如将本规格书刊上的产品用于特殊质量以及有可靠性要求, 因其故障或误动作有可能会直接威胁生命或对人体造成危害等用途时 (例: 宇宙/航天设备, 运输/交通设备, 燃烧设备, 医疗设备, 防灾/防范设备, 安全装置等), 需要针对该用途进行规格确认, 请务必向弊司担当垂询。
- 本规格书记载了单个零部件的品质和性能。在使用时, 请务必在贴装在贵司产品上并在实际的使用环境下进行评估和确认。
- 无论任何用途, 如需用于高可靠性要求的设备时, 建议在采用保护电路及冗长电路等措施, 保护设备安全的同时, 请顾客进行安全性测试。
- 本规格书刊登的产品及其规格, 为了得到进一步的改进, 完善, 将在没有预告的情况下进行更改, 请予以谅解。为此, 在最终设计, 购买或使用, 无论任何用途, 请事先申请并确认最新, 最详细的产品规格书。
- 本规格书刊登的技术信息中的产品典型动作, 应用电路等示例并不保证没有侵犯本公司或第三方的知识产权, 同时也不意味是对实施权的认可。
- 在出口或向非日本居住者提供本规格书刊登的产品, 产品规格, 技术信息时, 请遵守该国家的相关法律, 尤其是应遵守有关安全保障出口管理方面的法律法规。

关于EU RoHS指令 / REACH规定符合确认书

- 对应RoHS指令 / REACH规定的产品切换时期因产品而异。
- 如果使用库存品不确定是否对应RoHS指令 / REACH规定的话, 请通过「[咨询表格](#)」选择「[业务咨询](#)」向弊司垂询。

如果脱离本规格书擅自使用弊司产品的话, 弊司不承担任何责任。

! 安全注意事项 (非球面玻璃镜片的通用注意事项)

- 使用本产品时，无论其用途如何，请务必事先交换所采购产品的规格书。本产品介绍中的设计及规格在发生变更时可能不予事先通知，敬请谅解。
- 在本目录内容缺失情况下请勿使用本产品。
- 本目录表示单个零部件的品质和性能。用户在使用时，请务必在贴装于贵公司产品的状态下，在实际使用条件下进行评估、确认。
- 当本产品应用于运输设备（火车，汽车，船舶等），通信设备，医疗设备，航天设备，电热用品，燃油燃气设备，旋转设备，防灾防盗设备上，并因本产品出现的故障问题而可能导致人身伤害及其他重大伤害时，请务必设计下列故障保护系统，以确保设备的安全运转。
 - * 设置保护电路及保护装置的系统。
 - * 设置冗余电路，出现单一故障时可确保安全的系统。
 - * 嵌入有防误动作设计、延烧对策设计的系统

1. 使用注意事项

- 本产品的的设计，制造广泛适用于普通用途的电子设备（AV，家电，办公设备，信息通信设备等）
在将本产品用于要求特殊的品质和可靠性，其故障或误动作恐会直接威胁到生命安全，或危害人体的用途（例如，航天设备、运输和交通设备、燃油设备、医疗设备、防灾防盗设备、安全装置等）中的情况下，请务必事先向本公司负责窗口协商，并交换适合用途的交货规格书。
- 本产品设计时未考虑在下述特殊环境中的使用情况，请务必预先对质量，性能的影响做充分调查确认后判断是否可以使用。
 1. 水，油，药液，有机溶剂等液体中
 2. 直射阳光，室外暴晒，尘埃中
 3. 海风，Cl₂，H₂S，NH₃，SO₂，NO_x 等腐蚀性气体较多的场所
 4. 结露环境
- 由于周边部件产生的热量可能使本产品超过使用温度，为避免因周边的发热元件导致本产品超过工作温度，请务必注意元件装配位置。
- 发现有脏物附着时，推荐使用气吹机将其除去。
如无法除去，请使用浸透乙醇的棉棒等轻轻拭去。用力擦拭将可能对镜片表面造成伤痕，影响其外观和性能，敬请注意。
此外，由于用水清洁将导致镜片表面白浊，降低其光学特性，请切勿用水清洁。
- 将镜片从包装盒中取出时，请手持镜片侧面（法兰或镜筒），请勿触碰镜片表面。
- 使用镊子时，请勿使用金属镊子，推荐使用塑料镊子。

2. 保管注意事项

- 保管时推荐使用干燥柜。
- 请避免在高温，高湿度的场所保管。

<包装标识>

包装上标有产品型号，数量，原产地等。此外，原产地原则上用英语表示。