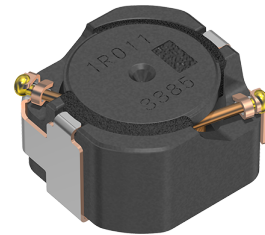


SMD/SMT 电感器(线圈)

CLF7045NIT-680M-D

RoHS Reach Halogen Free Pb Free

| | |
|--------|--------------------|
| 用途 | 车载等级 |
| 特点 | AEC-Q200 |
| | Wire Wound 绕线 |
| | Shield 磁屏蔽 |
| | Ferrite Core 铁氧体磁芯 |
| 系列 型 | CLF-NI-D |
| 状态 | 量产体制 |
| 品牌 | TDK |



尺寸

| | |
|-----------|----------------|
| 长度(L) | 7.40mm ±0.20mm |
| 宽度(W) | 7.00mm ±0.20mm |
| 厚度 高低 | 4.50mm ±0.30mm |
| 推荐焊盘布局(A) | 2.40mm Nom. |
| 推荐焊盘布局(B) | 3.30mm Nom. |
| 推荐焊盘布局(C) | 2.20mm Nom. |

电气特性

| | |
|---------------------|----------------------|
| 电感 | 68 μH ±20% at 100kHz |
| 额定电流(基于L变化) [Typ.] | 1.3A (30% Down) |
| 额定电流(基于L变化) [Max.] | 1.08A (30% Down) |
| 额定电流(基于温度上升) [Typ.] | 1.5A (40° C Rise) |
| 额定电流(基于温度上升) [Max.] | |
| 直流电阻 [Typ.] | 170mΩ |
| 直流电阻 [Max.] | 200mΩ |
| 自我共振频率 [Min.] | |
| 自我共振频率 [Typ.] | |
| Q [Min.] | |
| Q [Typ.] | |

其他

| | |
|------------------|----------------|
| 使用温度范围(包括自我温度上升) | -55~150° C |
| 焊接方法 | 回流 |
| | 烙铁焊接 |
| AEC-Q200 | YES |
| 包装形式 | 塑封编带 (330mm卷筒) |
| 包装个数 | 1000pcs |
| 重量 | 0.8g |

! Images are for reference only and show exemplary products.
! This PDF document was created based on the data listed on the TDK Corporation website.
! All specifications are subject to change without notice.

特性图表(这是参考数据，并不保证产品的特性。)

Associated Images

