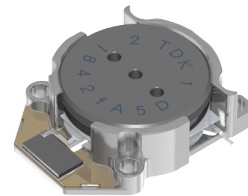


功能	隔离器
旋转方向	顺时针
蜂窝网络频带	Band 24
使用	一般等级
系列	CU1L2581
	 停止生产计划 推荐代替型号： 敬请咨询
状态	停产发布日期：2020年5月21日 最后订单日期：2021年4月30日 最后出货日期：2021年12月31日



尺寸

W尺寸	25mm(1.0in)Drop-in
长度(L)	31.80mm ±0.30mm
宽度(W)	25.40mm ±0.30mm
厚度(T)	9.50mm Max.

电气特性

中心频率	1542MHz
开始/停止频率	1525~1559MHz
带宽	34MHz
隔离度 [Min.]	25dB
插入损耗 [Max.]	0.25dB
VSWR	1.15
输入功率	150W
反向功率	70W
其他详细信息	请参照目录/规格书

其他

使用温度范围	-35~85° C
AEC-Q200	NO
安装方法	Drop-in
包装形式	散装 (托盘)
包装个数	90pcs
重量	27.2g
其他详细信息	请参照目录/规格书

! Images are for reference only and show exemplary products.

! This PDF document was created based on the data listed on the TDK Corporation website.

! All specifications are subject to change without notice.