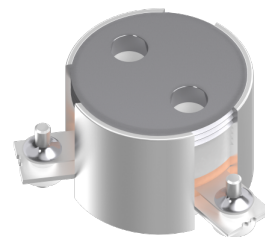


功能	环行器
旋转方向	逆时针
蜂窝网络频带	Band 7
使用	一般等级
系列	CU1S1055
状态	<div style="display: flex; align-items: center;"> <div style="width: 1em; height: 1em; background-color: red; color: white; display: flex; align-items: center; justify-content: center; margin-right: 0.5em;"> ⚠ </div> <div> <p>停止生产</p> <p>推荐代替型号：敬请咨询</p> <p>停产发布日期：2019年8月29日</p> <p>最后订单日期：2020年9月30日</p> <p>最后出货日期：2020年12月31日</p> </div> </div>



尺寸

W尺寸	10mm
长度(L)	
宽度(W)	
厚度(T)	7.00mm Max.

电气特性

中心频率	2655MHz
开始/停止频率	2620~2690MHz
带宽	70MHz
隔离度 [Min.]	20dB
插入损耗 [Max.]	0.35dB
VSWR	1.22
输入功率	50W
反向功率	
其他详细信息	请参照目录/规格书

其他

使用温度范围	-35~85° C
AEC-Q200	NO
安装方法	SMD
包装形式	塑封编带 (330mm卷筒、带宽 32mm)
包装个数	200pcs
重量	2.9g
其他详细信息	请参照目录/规格书

! Images are for reference only and show exemplary products.

! This PDF document was created based on the data listed on the TDK Corporation website.

! All specifications are subject to change without notice.