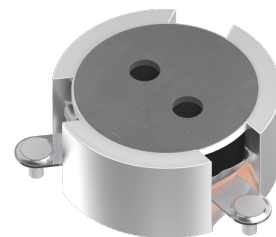


功能	环行器
旋转方向	逆时针
蜂窝网络频带	Band 11/21
使用	一般等级
系列	CU1S1941
状态	<div style="display: flex; align-items: center;"> 停止生产计划 推荐代替型号：敬请咨询 停产发布日期：2020年5月21日 最后订单日期：2021年4月30日 最后出货日期：2021年12月31日 </div>



尺寸

W尺寸	19mm (0.75in)
长度(L)	
宽度(W)	
厚度(T)	8.50mm Max.

电气特性

中心频率	1493.4MHz
开始/停止频率	1475.9~1510.9MHz
带宽	35MHz
隔离度 [Min.]	20dB
插入损耗 [Max.]	0.3dB
VSWR	1.2
输入功率	100W
反向功率	
其他详细信息	请参照目录/规格书

其他

使用温度范围	-35~85° C
AEC-Q200	NO
安装方法	SMD
包装形式	塑封编带 (330mm卷筒、带宽 44mm)
包装个数	100pcs
重量	12.1g
其他详细信息	请参照目录/规格书

! Images are for reference only and show exemplary products.

! This PDF document was created based on the data listed on the TDK Corporation website.

! All specifications are subject to change without notice.