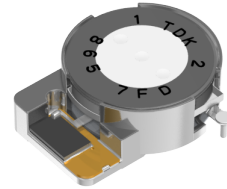


功能	隔离器
旋转方向	顺时针
蜂窝网络频带	Band 14
使用	一般等级
系列	CU1S2252
状态	<div style="display: flex; align-items: center;"> <div style="width: 1em; height: 1em; background-color: red; color: white; display: flex; align-items: center; justify-content: center; margin-right: 0.5em;"> <span style="font-size: 0.8em;">⚠</span> </div> <div> <p>停止生产</p> <p>推荐代替型号：<a href="#">敬请咨询</a></p> <p>停产发布日期：2019年8月29日</p> <p>最后订单日期：2020年9月30日</p> <p>最后出货日期：2020年12月31日</p> </div> </div>



## 尺寸

W尺寸	22mm
长度(L)	
宽度(W)	
厚度(T)	10.50mm Max.

## 电气特性

中心频率	763MHz
开始/停止频率	758~768MHz
带宽	10MHz
隔离度 [Min.]	21dB
插入损耗 [Max.]	0.25dB
VSWR	1.2
输入功率	110W
反向功率	100W
其他详细信息	<a href="#">请参照目录/规格书</a>

## 其他

使用温度范围	-35~85° C
AEC-Q200	NO
安装方法	SMD
包装形式	塑封编带 (330mm卷筒、带宽 56mm)
包装个数	100pcs
重量	29.8g
其他详细信息	<a href="#">请参照目录/规格书</a>