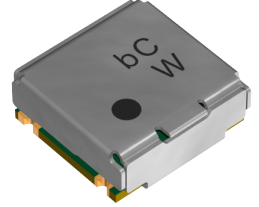


功能	隔离器
旋转方向	顺时针
蜂窝网络频带	Band 18
使用	一般等级
系列	CU4S0401
状态	<div style="display: flex; align-items: center;"> 停止生产 推荐代替型号：敬请咨询 停产发布日期：2019年8月29日 最后订单日期：2020年9月30日 最后出货日期：2020年12月31日 </div>



尺寸	
W尺寸	4mm
长度(L)	4.40mm ±0.20mm
宽度(W)	4.00mm ±0.30mm
厚度(T)	1.85mm ±0.15mm

电气特性	
中心频率	867.5MHz
开始/停止频率	860~875MHz
带宽	15MHz
隔离度 [Min.]	13dB
插入损耗 [Max.]	0.85dB
VSWR	1.6
输入功率	2.5W
反向功率	0.6W
其他详细信息	请参照目录/规格书

其他	
使用温度范围	-35~85° C
AEC-Q200	NO
安装方法	SMD
包装形式	塑封编带 (330mm卷筒、带宽 12mm)
包装个数	2000pcs
重量	0.12g
其他详细信息	请参照目录/规格书