
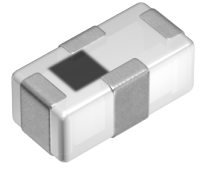


过滤器的种类	BPF
应用	W-LAN Bluetooth
蜂窝网络频带	
使用	一般等级
系列	DEA10-B
状态	 量产体制



尺寸

长度(L)	1.00mm ± 0.05mm
宽度(W)	0.50mm ± 0.05mm
厚度(T)	0.40mm Max.

电气特性

特性阻抗 (Ω)	50se 50se
开始/停止频率	2400~2500MHz
插入损耗 [Max.]	3dB
衰减量 [Min.]	20dB at 824~960MHz
	15dB at 1710~1910MHz
	12dB at 2170MHz
	15dB at 3600MHz
	15dB at 4800~5000MHz
15dB at 7200~7500MHz	
反射损失 [Min.]	9.54dB
其他详细信息	请参照目录/规格书

其他

使用温度范围	-40~85° C
AEC-Q200	NO
包装形式	编带 (180mm卷筒、带宽 8mm)
包装个数	10000pcs
重量	0.0012g
端子形状	侧
端子数量	4
其他详细信息	请参照目录/规格书

特性图表 (这是参考数据，并不保证产品的特性。)