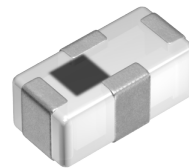


滤波器的种类	LPF
应用	W-LAN Bluetooth
蜂窝网络频带	
使用	一般等级
系列	DEA10-L
状态	量产体制(新设计非推荐) 推荐代替型号： DEA102700LT-6307A2 (不保证其兼容性。)



尺寸

长度(L)	1.00mm ±0.05mm
宽度(W)	0.50mm ±0.05mm
厚度(T)	0.40mm Max.

电气特性

特性阻抗 (Ω)	50se 50se
开始/停止频率	2400~2500MHz
插入损耗 [Max.]	0.45dB
衰减量 [Min.]	21dB at 4800~5000MHz 21dB at 7200~7500MHz
反射损失 [Min.]	11.73dB
其他详细信息	请参照目录/规格书

其他

使用温度范围	-40~85° C
AEC-Q200	NO
包装形式	编带 (180mm卷筒、带宽 8mm)
包装个数	10000pcs
重量	0.0008g
端子形状	侧
端子数量	4
其他详细信息	请参照目录/规格书

特性图表 (这是参考数据，并不保证产品的特性。)