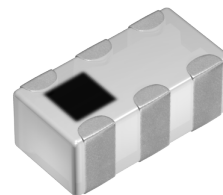


滤波器

DEA161910LT-5003C1

RoHS Pb Free

滤波器的种类	LPF
应用	GSM W-CDMA LTE
蜂窝网络频带	Band 2/3/4/9/10/35/66
使用	一般等级
系列	DEA16-L
状态	 量产体制(新设计非推荐) 推荐代替型号： <a href="#">DEA162025LT-5003C3</a> (不保证其兼容性。)



尺寸

长度(L)	1.60mm ±0.10mm
宽度(W)	0.80mm ±0.10mm
厚度(T)	0.60mm ±0.10mm

电气特性

特性阻抗 (Ω)	50se   50se
开始/停止频率	1710~1910MHz
插入损耗 [Max.]	0.8dB
衰减量 [Min.]	15dB at 2400~2480MHz 10dB at 3700~3820MHz
反射损失 [Min.]	10.16dB
其他详细信息	<a href="#">请参照目录/规格书</a>

其他

使用温度范围	-30~80° C
AEC-Q200	NO
包装形式	编带 (180mm卷筒、带宽 8mm)
包装个数	4000pcs
重量	0.004g
端子形状	侧
端子数量	6
其他详细信息	<a href="#">请参照目录/规格书</a>

! Images are for reference only and show exemplary products.

! This PDF document was created based on the data listed on the TDK Corporation website.

! All specifications are subject to change without notice.

特性图表 (这是参考数据，并不保证产品的特性。)