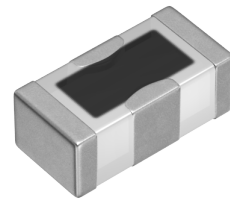


滤波器

DEA161990LT-1182

RoHS Pb Free

滤波器的种类	LPF
应用	GSM W-CDMA LTE
蜂窝网络频带	Band 1/2/3/4/9/10/25/33/35/36/37/39/66
使用	一般等级
系列	DEA16-L
状态	 量产体制(新设计非推荐) 推荐代替型号 : 敬请咨询



尺寸

长度(L)	1.60mm ±0.15mm
宽度(W)	0.80mm ±0.10mm
厚度(T)	0.80mm ±0.10mm

电气特性

特性阻抗 (Ω)	50se 50se
开始/停止频率	1710~1990MHz
插入损耗 [Max.]	0.7dB
衰减量 [Min.]	30dB at 3700MHz 25dB at 5550MHz
反射损失 [Min.]	
其他详细信息	请参照目录/规格书

其他

使用温度范围	-40~85° C
AEC-Q200	NO
包装形式	编带 (180mm卷筒、带宽 8mm)
包装个数	4000pcs
重量	0.004g
端子形状	侧
端子数量	4
其他详细信息	请参照目录/规格书

! Images are for reference only and show exemplary products.

! This PDF document was created based on the data listed on the TDK Corporation website.

! All specifications are subject to change without notice.

特性图表 (这是参考数据，并不保证产品的特性。)