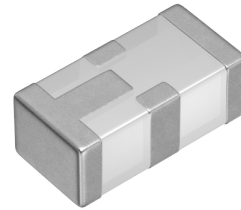


过滤器的种类	BPF
应用	W-LAN Bluetooth
蜂窝网络频带	
使用	一般等级
系列	DEA16-B
状态	<div style="display: flex; align-items: center;">  停止生产            推荐代替型号：<a href="#">敬请咨询</a>            停产发布日期：2018年7月6日            最后订单日期：2018年12月18日            最后出货日期：2019年3月30日         </div>



## 尺寸

长度(L)	1.60mm ±0.15mm
宽度(W)	0.80mm ±0.15mm
厚度(T)	0.60mm Max.

## 电气特性

特性阻抗 (Ω)	50se   50se
开始/停止频率	2400~2500MHz
插入损耗 [Max.]	2.5dB
衰减量 [Min.]	25dB at 824~915MHz 20dB at 1710~1910MHz 25dB at 4800~5000MHz 15dB at 7200~7500MHz
反射损失 [Min.]	8dB
其他详细信息	<a href="#">请参照目录/规格书</a>

## 其他

使用温度范围	-40~85° C
AEC-Q200	NO
包装形式	编带 (180mm卷筒、带宽 8mm)
包装个数	4000pcs
重量	0.004g
端子形状	侧
端子数量	4
其他详细信息	<a href="#">请参照目录/规格书</a>

! Images are for reference only and show exemplary products.

! This PDF document was created based on the data listed on the TDK Corporation website.

! All specifications are subject to change without notice.

特性图表 (这是参考数据，并不保证产品的特性。)