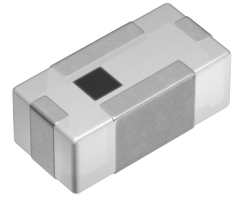


过滤器的种类	BPF
应用	W-LAN Bluetooth
蜂窝网络频带	
使用	一般等级
系列	DEA16-B
状态	 量产体制(新设计非推荐) 推荐代替型号： DEA162495BT-1289A1 (不保证其兼容性。)



尺寸

长度(L)	1.60mm ±0.10mm
宽度(W)	0.80mm ±0.15mm
厚度(T)	0.60mm ±0.10mm

电气特性

特性阻抗 (Ω)	50se 50se
开始/停止频率	2400~2500MHz
插入损耗 [Max.]	1.7dB
衰减量 [Min.]	27dB at 800~900MHz
	34dB at 4800~5000MHz
	34dB at 7200~7500MHz
反射损失 [Min.]	10dB
其他详细信息	请参照目录/规格书

其他

使用温度范围	-40~85° C
AEC-Q200	NO
包装形式	编带 (180mm卷筒、带宽 8mm)
包装个数	4000pcs
重量	0.003g
端子形状	侧
端子数量	4
其他详细信息	请参照目录/规格书

! Images are for reference only and show exemplary products.

! This PDF document was created based on the data listed on the TDK Corporation website.

! All specifications are subject to change without notice.

特性图表 (这是参考数据，并不保证产品的特性。)