
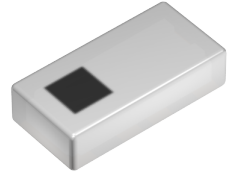


滤波器的种类	BPF
应用	W-LAN Bluetooth
蜂窝网络频带	
使用	一般等级
系列	DEA16-B
状态	 量产体制



尺寸

长度(L)	1.60mm ±0.15mm
宽度(W)	0.80mm ±0.10mm
厚度(T)	0.60mm Max.

电气特性

特性阻抗 (Ω)	50se 50se
开始/停止频率	2400~2500MHz
插入损耗 [Max.]	2.2dB
衰减量 [Min.]	35dB at 880~915MHz
	32dB at 1710~1850MHz
	32dB at 1850~1910MHz
	28dB at 1920~1990MHz
	25dB at 2110~2170MHz
	30dB at 4800~5000MHz
25dB at 7200~7500MHz	
反射损失 [Min.]	10dB
其他详细信息	请参照目录/规格书

其他

使用温度范围	-40~85° C
AEC-Q200	NO
包装形式	编带 (180mm卷筒、带宽 8mm)
包装个数	4000pcs
重量	0.0044g
端子形状	LGA
端子数量	3
其他详细信息	请参照目录/规格书

! Images are for reference only and show exemplary products.

! This PDF document was created based on the data listed on the TDK Corporation website.

! All specifications are subject to change without notice.

特性图表 (这是参考数据，并不保证产品的特性。)