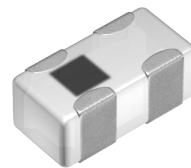


# 双工器 (Duplexer)

DPX105950DT-6012A1

RoHS Reach Halogen Free Pb Free

应用	W-LAN Bluetooth
蜂窝网络频带	
使用	一般等级
系列	DPX10
状态	量产体制



## 尺寸

长度(L)	1.00mm ±0.05mm
宽度(W)	0.50mm ±0.05mm
厚度(T)	0.33mm Max.

## 电气特性

### ----- 低频带 -----

开始/停止频率	2400~2500MHz
插入损耗 [Max.]	0.5dB
衰减量 [Min.]	23dB at 4800~6000MHz 23dB at 7200~7500MHz
反射损失 [Min.]	10dB

### ----- 高频带 -----

开始/停止频率	4900~5950MHz
插入损耗 [Max.]	0.8dB
衰减量 [Min.]	25dB at 30~2400MHz 27dB at 2400~2500MHz 23dB at 2500~2690MHz 20dB at 9800~11900MHz
反射损失 [Min.]	10dB

其他详细信息 [请参照目录/规格书](#)

## 其他

使用温度范围	-40~85° C
AEC-Q200	NO
包装形式	编带 (180mm卷筒、带宽 8mm)
包装个数	10000pcs
重量	0.0007g
端子形状	侧
端子数量	4
其他详细信息	<a href="#">请参照目录/规格书</a>

! Images are for reference only and show exemplary products.

! This PDF document was created based on the data listed on the TDK Corporation website.

! All specifications are subject to change without notice.

特性图表 (这是参考数据，并不保证产品的特性。)