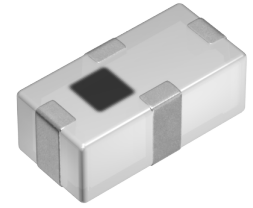


双工器 (Diplexer)

DPX162500DT-8014A1

RoHS Reach Halogen Free Pb Free

应用	W-LAN Bluetooth GPS
蜂窝网络频带	
使用	一般等级
系列	DPX16
状态	量产体制(新设计非推荐) 推荐代替型号 : DPX165850DT-8032A1 (不保证其兼容性。)



尺寸

长度(L)	1.60mm ±0.10mm
宽度(W)	0.80mm +0.20, -0.10mm
厚度(T)	0.60mm ±0.10mm

电气特性

----- 低频带 -----	
开始/停止频率	1565~1585MHz
插入损耗 [Max.]	0.65dB
衰减量 [Min.]	20dB at 2400~2500MHz
反射损失 [Min.]	9.54dB
----- 高频带 -----	
开始/停止频率	2400~2500MHz
插入损耗 [Max.]	0.8dB
衰减量 [Min.]	20dB at 1565~1585MHz
反射损失 [Min.]	9.54dB
其他详细信息	请参照目录/规格书

其他

使用温度范围	-40~85° C
AEC-Q200	NO
包装形式	编带 (180mm卷筒、带宽 8mm)
包装个数	4000pcs
重量	0.0022g
端子形状	侧
端子数量	4
其他详细信息	请参照目录/规格书

特性图表 (这是参考数据，并不保证产品的特性。)