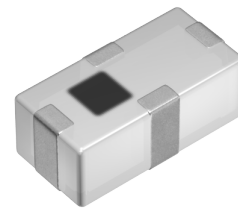


双工器 (Duplexer)

DPX165950DT-8118A1

RoHS Reach Halogen Free Pb Free

应用	W-LAN Bluetooth
蜂窝网络频带	
使用	一般等级
系列	DPX16
状态	量产体制(新设计非推荐) 推荐代替型号 : DPX165950DT-8148A1 (不保证其兼容性。)



尺寸

长度(L)	1.60mm ±0.10mm
宽度(W)	0.80mm +0.20, -0.10mm
厚度(T)	0.60mm Max.

电气特性

----- 低频带 -----

开始/停止频率	2400~2500MHz
插入损耗 [Max.]	0.8dB
衰减量 [Min.]	20dB at 4800~6000MHz 20dB at 7200~7500MHz
反射损失 [Min.]	9.54dB

----- 高频带 -----

开始/停止频率	4900~5950MHz
插入损耗 [Max.]	0.9dB
衰减量 [Min.]	20dB at 1800~2500MHz 20dB at 9800~11900MHz
反射损失 [Min.]	9.54dB

其他详细信息 [请参照目录/规格书](#)

其他

使用温度范围	-40~85° C
AEC-Q200	NO
包装形式	编带 (180mm卷筒、带宽 8mm)
包装个数	4000pcs
重量	0.0022g
端子形状	侧
端子数量	4
其他详细信息	请参照目录/规格书

! Images are for reference only and show exemplary products.

! This PDF document was created based on the data listed on the TDK Corporation website.

! All specifications are subject to change without notice.

特性图表 (这是参考数据，并不保证产品的特性。)