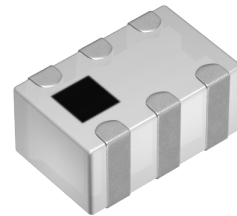


双工器 (Duplexer)

DPX202500DT-9032A1

RoHS Reach Halogen Free Pb Free

应用	W-LAN
	Bluetooth
	GSM
	UMTS
	LTE
	5G
蜂窝网络频带	Band 1/2/3/4/5/6/8/9/10/18/19/20/25/26/27/33/35/36/37/39/66/80/81/82/84/86
使用	一般等级
系列	DPX20
状态	 量产体制(新设计非推荐) 推荐代替型号： 敬请咨询



尺寸

长度(L)	2.00mm ±0.15mm
宽度(W)	1.25mm ±0.15mm
厚度(T)	0.90mm ±0.10mm

电气特性

----- 低频带 -----

开始/停止频率	824~2170MHz
插入损耗 [Max.]	1.8dB
衰减量 [Min.]	10dB at 2400~2500MHz 10dB at 3420~4340MHz
反射损失 [Min.]	9.54dB

----- 高频带 -----

开始/停止频率	2400~2500MHz
插入损耗 [Max.]	2dB
衰减量 [Min.]	20dB at 824~960MHz 15dB at 1710~1990MHz 10dB at 2110~2170MHz 15dB at 4800~5000MHz 10dB at 7200~7500MHz
反射损失 [Min.]	9.54dB

其他详细信息 [请参照目录/规格书](#)

其他

使用温度范围	-40~85° C
AEC-Q200	NO
包装形式	塑封编带 (180mm卷筒、带宽 8mm)
包装个数	2000pcs
重量	0.008g
端子形状	侧

特性图表 (这是参考数据，并不保证产品的特性。)