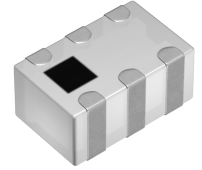


# 双工器 (Diplexer)

DPX202700DT-4035B5

RoHS Reach Halogen Free Pb Free

|        |  |
|--------|--|
| 应用     | GSM  |
|        | GPS  |
|        | UMTS   |
|        | LTE  |
|        | 5G   |
| 蜂窝网络频带 | Band<br>1/2/4/5/6/7/8/10/11/12/13/14/17/18/19/20/21/24/26/27/28/29/30/32/34/36/38/40/41/44/45/50/51/67/68/69/74/75/76/81/82/83/84/85 |
| 使用     | 一般等级   |
| 系列     | DPX20  |
| 状态     | 量产体制 (新设计非推荐)<br>推荐代替型号 : <a href="#">敬请咨询</a>   |



## 尺寸

|        |                |
|--------|----------------|
| 长度 (L) | 2.00mm ±0.15mm |
| 宽度 (W) | 1.25mm ±0.10mm |
| 厚度 (T) | 0.90mm ±0.10mm |

## 电气特性

### ----- 低频带 -----

|             |                      |
|-------------|----------------------|
| 开始/停止频率     | 698~1616MHz          |
| 插入损耗 [Max.] | 1.1dB                |
| 衰减量 [Min.]  | 13dB at 1920~1990MHz |
|             | 10dB at 2010~2025MHz |
|             | 10dB at 2110~2170MHz |
|             | 10dB at 2300~2700MHz |
| 反射损失 [Min.] | 9.54dB               |

### ----- 高频带 -----

|             |                      |
|-------------|----------------------|
| 开始/停止频率     | 1920~2700MHz         |
| 插入损耗 [Max.] | 1.1dB                |
| 衰减量 [Min.]  | 10dB at 698~960MHz   |
|             | 10dB at 960~1572MHz  |
|             | 18dB at 1572~1578MHz |
|             | 13dB at 1605~1616MHz |
| 反射损失 [Min.] | 8.52dB               |

其他详细信息 [请参照目录/规格书](#)

## 其他

|          |                       |
|----------|-----------------------|
| 使用温度范围   | -40~85° C             |
| AEC-Q200 | NO                    |
| 包装形式     | 塑封编带 (180mm卷筒、带宽 8mm) |
| 包装个数     | 2000pcs               |
| 重量       | 0.008g                |
| 端子形状     | 侧                     |
| 端子数量     | 6                     |



特性图表 (这是参考数据，并不保证产品的特性。)