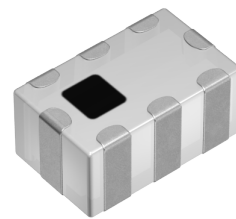


双工器 (Duplexer)

DPX205850DT-4043A1

RoHS Pb Free

应用	W-LAN Bluetooth
蜂窝网络频带	
使用	一般等级
系列	DPX20
状态	量产体制(新设计非推荐) 推荐代替型号 : 无



尺寸

长度(L)	2.00mm ±0.15mm
宽度(W)	1.25mm ±0.15mm
厚度(T)	0.95mm ±0.10mm

电气特性

----- 低频带 -----	
开始/停止频率	2400~2500MHz
插入损耗 [Max.]	0.5dB
衰减量 [Min.]	17dB at 4900~5850MHz
反射损失 [Min.]	12dB
----- 高频带 -----	
开始/停止频率	4900~5850MHz
插入损耗 [Max.]	0.75dB
衰减量 [Min.]	21dB at 2400~2500MHz
反射损失 [Min.]	11dB
其他详细信息	请参照目录/规格书

其他

使用温度范围	-40~85° C
AEC-Q200	NO
包装形式	塑封编带 (180mm卷筒、带宽 8mm)
包装个数	2000pcs
重量	0.008g
端子形状	侧
端子数量	8
其他详细信息	请参照目录/规格书

特性图表 (这是参考数据，并不保证产品的特性。)