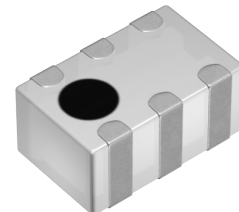


应用	W-LAN Bluetooth GSM GPS UMTS LTE 5G
蜂窝网络频带	Band 5/6/7/8/12/13/14/17/18/19/20/26/27/28/29/38/41/67/68/69/81/82/85
使用	一般等级
系列	DPX20
状态	 量产体制 (新设计非推荐) 推荐代替型号 : <a href="#">DPX165850DT-8132A1</a> (不保证其兼容性。)



### 尺寸

长度(L)	2.00mm ±0.15mm
宽度(W)	1.25mm ±0.10mm
厚度(T)	0.90mm ±0.10mm

### 电气特性

#### ----- 低频带 -----

开始/停止频率	174~1578MHz
插入损耗 [Max.]	0.65dB
衰减量 [Min.]	13dB at 2400~2500MHz 12dB at 2500~2690MHz 22dB at 5150~5850MHz
反射损失 [Min.]	12dB

#### ----- 高频带 -----

开始/停止频率	2400~5850MHz
插入损耗 [Max.]	0.45dB
衰减量 [Min.]	12dB at 174~240MHz 9dB at 704~960MHz 20dB at 1572~1578MHz
反射损失 [Min.]	10dB

其他详细信息 [请参照目录/规格书](#)

### 其他

使用温度范围	-40~85° C
AEC-Q200	NO
包装形式	塑封编带 (180mm卷筒、带宽 8mm)
包装个数	2000pcs
重量	0.008g
端子形状	侧



特性图表 (这是参考数据，并不保证产品的特性。)