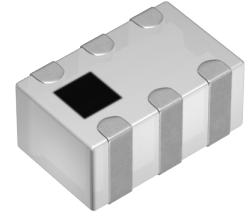


	W-LAN
	Bluetooth
应用	UMTS
	LTE
	5G
蜂窝网络频带	Band 1/2/3/4/5/6/8/9/10/18/19/20/23/25/26/27/33/34/35/36/37/39/65/66/70/80/81/82/84/86
使用	一般等级
系列	DPX20
状态	量产体制



### 尺寸

长度(L)	2.00mm ±0.15mm
宽度(W)	1.25mm ±0.15mm
厚度(T)	0.90mm ±0.10mm

### 电气特性

----- 低频带 -----	
开始/停止频率	800~2170MHz
插入损耗 [Max.]	1.3dB
衰减量 [Min.]	10dB at 2400~2500MHz 25dB at 5150~5850MHz
反射损失 [Min.]	10dB
----- 高频带 -----	
开始/停止频率	2400~5850MHz
插入损耗 [Max.]	1.7dB
衰减量 [Min.]	18dB at 800~960MHz 12dB at 1710~2170MHz
反射损失 [Min.]	10dB
其他详细信息	<a href="#">请参照目录/规格书</a>

### 其他

使用温度范围	-40~85° C
AEC-Q200	NO
包装形式	塑封编带 (180mm卷筒、带宽 8mm)
包装个数	2000pcs
重量	0.008g
端子形状	侧
端子数量	6

其他详细信息 for reference only and show exemplary products.

[请参照目录/规格书](#)

! This PDF document was created based on the data listed on the TDK Corporation website.

! All specifications are subject to change without notice.

特性图表 (这是参考数据，并不保证产品的特性。)