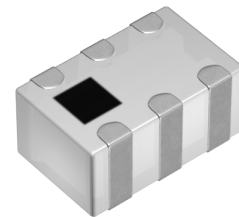


双工器 (Diplexer)

DPX205850DT-9036A1-H

RoHS Reach Halogen Free Pb Free

应用	W-LAN Bluetooth
蜂窝网络频带	
使用	一般等级
系列	DPX20
状态	量产体制



尺寸

长度(L)	2.00mm ±0.20mm
宽度(W)	1.25mm ±0.20mm
厚度(T)	0.80mm Max.

电气特性

----- 低频带 -----

开始/停止频率	2400~2500MHz
插入损耗 [Max.]	2.2dB
衰减量 [Min.]	30dB at 824~915MHz
	30dB at 1545~1610MHz
	30dB at 1710~1990MHz
	25dB at 2110~2170MHz
	8dB at 3200~3600MHz
12dB at 3700~3900MHz	
反射损失 [Min.]	9.54dB

----- 高频带 -----

开始/停止频率	5150~5850MHz
插入损耗 [Max.]	1.2dB
衰减量 [Min.]	20dB at 1545~1610MHz
	20dB at 1710~1990MHz
	20dB at 2110~2170MHz
	23dB at 2400~2500MHz
	8dB at 3450~3900MHz
8dB at 7250~7800MHz	
反射损失 [Min.]	9.54dB

其他详细信息 [请参照目录/规格书](#)

其他

使用温度范围	-40~85° C
AEC-Q200	NO
包装形式	塑封编带 (180mm卷筒、带宽 8mm)
包装个数	2000pcs
重量	0.0084g
端子形状	侧

特性图表 (这是参考数据，并不保证产品的特性。)