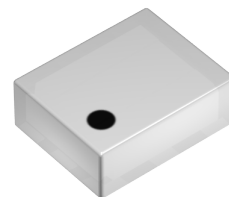


双工器 (Duplexer)

DPX252500DT-5217A1

RoHS Reach Halogen Free Pb Free

应用	W-LAN Bluetooth GPS
蜂窝网络频带	
使用	一般等级
系列	DPX25
状态	量产体制(新设计非推荐) 推荐代替型号 : DPX165850DT-8032A1 (不保证其兼容性。)



尺寸

长度(L)	2.50mm ±0.15mm
宽度(W)	2.00mm ±0.15mm
厚度(T)	0.90mm ±0.10mm

电气特性

----- 低频带 -----	
开始/停止频率	1572~1578MHz
插入损耗 [Max.]	0.6dB
衰减量 [Min.]	25dB at 2400~2500MHz
反射损失 [Min.]	9.54dB
----- 高频带 -----	
开始/停止频率	2400~2500MHz
插入损耗 [Max.]	2.7dB
衰减量 [Min.]	35dB at 700~960MHz
	35dB at 1572~1578MHz
	33dB at 1710~1990MHz
	25dB at 2110~2170MHz
	35dB at 4800~5000MHz
35dB at 7200~7500MHz	
反射损失 [Min.]	9.54dB
其他详细信息	请参照目录/规格书

其他

使用温度范围	-40~85° C
AEC-Q200	NO
包装形式	塑封编带 (180mm卷筒、带宽 8mm)
包装个数	2000pcs
重量	0.016g
端子形状	LGA
端子数量	9

Images are for reference only and show exemplary products.
This PDF document was created based on the data listed on the TDK Corporation website.
All specifications are subject to change without notice.

[请参照目录/规格书](#)

双工器 (Diplexer)

DPX252500DT-5217A1

RoHS Reach Halogen Free Pb Free

特性图表 (这是参考数据，并不保证产品的特性。)