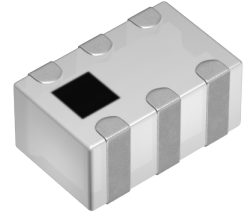


	W-LAN
	Bluetooth
应用	UMTS
	LTE
	5G
蜂窝网络频带	Band 30/40
使用	一般等级
系列	HHM15
状态	量产体制(新设计非推荐) 推荐代替型号： HHM1918A2 (不保证其兼容性。)



尺寸

长度(L)	2.00mm ±0.15mm
宽度(W)	1.25mm ±0.15mm
厚度(T)	0.95mm ±0.10mm

电气特性

特性阻抗 (Ω)	50se 100ba1
开始/停止频率	2300~2500MHz
插入损耗 [Max.]	1dB
相位差	180° ± 10°
电平差	0dB ± 2dB
反射损失 [Min.]	10dB

其他详细信息 [请参照目录/规格书](#)

其他

使用温度范围	-40~85° C
AEC-Q200	NO
包装形式	塑封编带 (180mm卷筒、带宽 8mm)
包装个数	2000pcs
重量	0.008g
端子形状	侧
端子数量	6

其他详细信息 [请参照目录/规格书](#)

特性图表 (这是参考数据，并不保证产品的特性。)