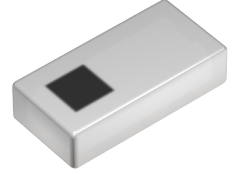


应用	W-LAN Bluetooth
蜂窝网络频带	
使用	一般等级
系列	HHM17
状态	 量产体制(新设计非推荐) 推荐代替型号 : <a href="#">敬请咨询</a>



## 尺寸

长度(L)	1.60mm ±0.10mm
宽度(W)	0.80mm ±0.10mm
厚度(T)	0.45mm Max.

## 电气特性

特性阻抗 (Ω)	50se   Atheros AR-6003
开始/停止频率	2400~2500MHz
插入损耗 [Max.]	1.3dB
相位差	180° ± 20°
电平差	0dB ± 1.2dB
反射损失 [Min.]	10dB
其他详细信息	<a href="#">请参照目录/规格书</a>

## 其他

使用温度范围	-40~85° C
AEC-Q200	NO
包装形式	编带 (180mm卷筒、带宽 8mm)
包装个数	4000pcs
重量	0.003g
端子形状	LGA
端子数量	6
其他详细信息	<a href="#">请参照目录/规格书</a>

特性图表 (这是参考数据，并不保证产品的特性。)