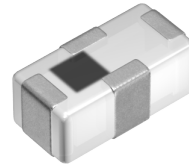


| | |
|--------|--|
| 应用 | W-LAN Bluetooth |
| 蜂窝网络频带 | |
| 使用 | 一般等级 |
| 系列 | HHM19 |
| 状态 |  停止生产计划 推荐代替型号： 敬请咨询 停产发布日期：2021年4月28日 最后订单日期：2022年12月31日 最后出货日期：2023年3月31日 |



尺寸

| | |
|-------|----------------|
| 长度(L) | 1.00mm ±0.05mm |
| 宽度(W) | 0.50mm ±0.05mm |
| 厚度(T) | 0.40mm Max. |

电气特性

| | |
|-------------|--------------|
| 特性阻抗 (Ω) | 50se 75ba1 |
| 开始/停止频率 | 2400~2500MHz |
| 插入损耗 [Max.] | 1dB |
| 相位差 | 180° ± 10° |
| 电平差 | 0dB ± 2dB |
| 反射损失 [Min.] | 10dB |

其他详细信息 [请参照目录/规格书](#)

其他

| | |
|----------|---------------------|
| 使用温度范围 | -40~85° C |
| AEC-Q200 | NO |
| 包装形式 | 编带 (180mm卷筒、带宽 8mm) |
| 包装个数 | 10000pcs |
| 重量 | 0.0007g |
| 端子形状 | 侧 |
| 端子数量 | 4 |

其他详细信息 [请参照目录/规格书](#)

特性图表 (这是参考数据，并不保证产品的特性。)