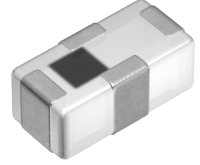


应用	W-LAN Bluetooth
蜂窝网络频带	
使用	一般等级
系列	HHM19
状态	 停止生产计划 推荐代替型号： <a href="#">HHM1903A4</a> （不保证其兼容性。） 停产发布日期：2020年6月4日 最后订单日期：2021年12月31日 最后出货日期：2022年3月31日



## 尺寸

长度(L)	1.00mm ±0.05mm
宽度(W)	0.50mm ±0.05mm
厚度(T)	0.40mm Max.

## 电气特性

特性阻抗 (Ω)	50se   100ba1
开始/停止频率	2400~2500MHz
插入损耗 [Max.]	0.7dB
相位差	180° ± 10°
电平差	0dB ± 1.5dB
反射损失 [Min.]	15dB
其他详细信息	<a href="#">请参照目录/规格书</a>

## 其他

使用温度范围	-40~85° C
AEC-Q200	NO
包装形式	编带 (180mm卷筒、带宽 8mm)
包装个数	10000pcs
重量	0.0006g
端子形状	侧
端子数量	4
其他详细信息	<a href="#">请参照目录/规格书</a>

特性图表 (这是参考数据，并不保证产品的特性。)