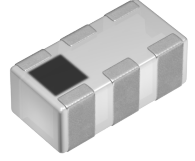


应用	GSM
	UMTS
	LTE
	5G
蜂窝网络频段	Band 1/2/3/4/5/6/7/8/9/10/12/13/14/17/18/19/20/23/25/26/27/28/29/30/33/34/35/36/37/38/39/40/44/65/66/67/68/69/70/80/81/82/83/84/85/86
	使用
系列	HHM22
状态	量产体制



## 尺寸

长度(L)	1.60mm ±0.10mm
宽度(W)	0.80mm ±0.10mm
厚度(T)	0.60mm ±0.10mm

## 电气特性

耦合度	25dB ±2dB at 698~915MHz
	25dB ±2.5dB at 2300~2620MHz
插入损耗 [Max.]	0.2dB at 698~915MHz
	0.2dB at 2300~2620MHz
绝缘 [Min.]	45dB at 698~915MHz
	45dB at 2300~2620MHz
其他详细信息	<a href="#">请参照目录/规格书</a>

## 其他

使用温度范围	-40~85° C
AEC-Q200	NO
包装形式	编带 (180mm卷筒、带宽 8mm)
包装个数	4000pcs
重量	0.003g
端子形状	侧
端子数量	6
菊花链可得到	YES
双向	NO
其他详细信息	<a href="#">请参照目录/规格书</a>

特性图表 (这是参考数据，并不保证产品的特性。)