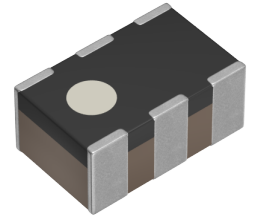


用途	一般等级
特点	信号线用
系列	MEM
状态	量产体制



### 尺寸

长度(L)	2.00mm ±0.20mm
宽度(W)	1.25mm ±0.20mm
厚度(T)	0.80mm +0.15, -0.20mm

### 电气特性

插入损耗 [Typ.]	10dB (400MHz~2GHz)
截止频率 [Typ.]	
额定电压 [Max.]	12V
额定电流 [Max.]	1A
直流电阻 (Max.)	
额定电容 [Typ.]	47pF

### 其他

电路型	T Type
传输线路	单端
使用温度范围	-40~85° C
焊接方法	回流 烙铁焊接
AEC-Q200	NO
包装形式	纸编带 (180mm卷筒)
包装个数	4000pcs
重量	0.008g

特性图表 (这是参考数据，并不保证产品的特性。)

## Associated Images

