

**销售对象地区** 全球用户

**系列**

**型**



停止生产计划

推荐代替型号：[RDS100A-24-12](#)（不保证其兼容性。）

**状态**

停产发布日期：2021年1月12日

最后订单日期：2021年12月1日

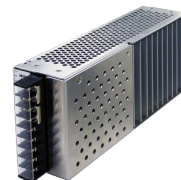
最后出货日期：2022年6月30日

**可选**

**可选阵容**

**推荐EMC滤波器** [请参考这里。](#)

**附件**



#### 电气特性

标称输入电压 [DC]	24Vdc
输入电压范围 [DC]	18~32Vdc
效率	79% Typ.
额定输出电压 [DC]	12Vdc
输出电压范围 [DC]	9.6~14.4Vdc
最大输出电流	8.3A
最大纹波和噪音	170mV
最大输出功率	99.6W
耐电压1	输入 - 输出: 2000AC: 1min.
耐电压2	输入 - FG: 2000AC: 1min.
耐电压3	输出 - CNT (RC): 100AC: 1min.

#### 形状和尺寸

形状 / 安装	封闭 / 单体型
宽度 (W)	60mm Nom.
高度 (H)	95mm Nom.
深度 (D)	220mm Nom.
质量	850g Typ.
行业标准尺寸	
端子类型	配电箱

#### 其他

工作温度范围	-20~60° C
绝缘/非绝缘	绝缘
特点	铁道应用装置
安全规格 (认定)	CSA C22.2 No. 60950-1 UL60950-1

