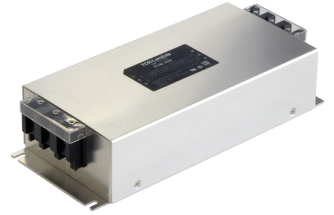


销售对象地区	全球用户
电源	3相/3线
系列	RTHN-2
状态	量产体制
特点	
可选	
可选阵容	
附件	
品牌	TDK-Lambda



### 电气特性

额定电流	20A
额定电压 [AC]	250V
额定电压 [DC]	250V
耐电压	AC2000V, 60s [line - earth]
绝缘电阻 (Min.)	100M $\Omega$ [DC500V, 1min.]
泄漏电流 [三角形接线] (Max.)	1mA [250V, 60Hz]
泄漏电流 [星形接线] (Max.)	
直流电阻 (Max.)	50m $\Omega$
共模衰减量 (Min.)	25dB (0.2MHz~30MHz)
差模衰减量 (Min.)	25dB (0.1MHz~30MHz)

### 形状和尺寸

形状 / 安装	低背
长度(L)	105mm Nom.
宽度(W)	240mm Nom.
高度(H)	55mm Nom.
质量	1kg Typ.

### 其他

终端	配电箱
使用温度范围	-25~85° C
性能	宽带高衰减
附加功能	
安全规格	UL1283 EN60939-1 EN60939-2