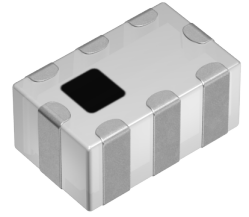


应用	W-LAN Bluetooth GPS
蜂窝网络频带	
使用	一般等级
系列	TPX20
状态	量产体制



尺寸

长度(L)	2.00mm ±0.15mm
宽度(W)	1.25mm ±0.15mm
厚度(T)	0.90mm ±0.10mm

电气特性

----- 低频带 -----

开始/停止频率	1560~1606MHz
插入损耗 [Max.]	0.65dB
衰减量 [Min.]	13dB at 2400~2500MHz 15dB at 4900~5950MHz
反射损失 [Min.]	9.54dB

----- 中频带 -----

开始/停止频率	2400~2500MHz
插入损耗 [Max.]	0.8dB
衰减量 [Min.]	13dB at 1560~1606MHz 15dB at 4900~5950MHz
反射损失 [Min.]	9.54dB

----- 高频带 -----

开始/停止频率	4900~5950MHz
插入损耗 [Max.]	0.8dB
衰减量 [Min.]	20dB at 1560~1606MHz 25dB at 2400~2500MHz 20dB at 9800~11900MHz
反射损失 [Min.]	9.54dB

 其他详细信息 [请参照目录/规格书](#)

其他

使用温度范围	-40~85° C
AEC-Q200	NO
包装形式	塑封编带 (180mm卷筒、带宽 8mm)
包装个数	2000pcs
重量	0.0077g

端子形状	侧
端子数量	8
其他详细信息	请参照目录/规格书

! Images are for reference only and show exemplary products.
! This PDF document was created based on the data listed on the TDK Corporation website.
! All specifications are subject to change without notice.

特性图表 (这是参考数据，并不保证产品的特性。)