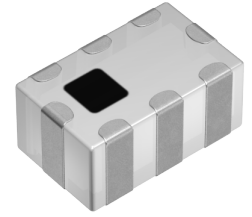


应用	W-LAN Bluetooth GPS
蜂窝网络频带	
使用	一般等级
系列	TPX20
状态	 量产体制(新设计非推荐) 推荐代替型号 : 敬请咨询



尺寸

长度(L)	2.00mm ±0.15mm
宽度(W)	1.25mm ±0.15mm
厚度(T)	0.90mm ±0.10mm

电气特性

----- 低频带 -----

开始/停止频率	1560~1606MHz
插入损耗 [Max.]	0.6dB
衰减量 [Min.]	14dB at 2400~2500MHz 15dB at 4800~6000MHz
反射损失 [Min.]	9.54dB

----- 中频带 -----

开始/停止频率	2400~2500MHz
插入损耗 [Max.]	0.73dB
衰减量 [Min.]	10dB at 860~960MHz 13dB at 1545~1605MHz 8dB at 3600~3750MHz 20dB at 4800~5000MHz 10dB at 7200~7500MHz 5dB at 9600~10000MHz
反射损失 [Min.]	15dB

----- 高频带 -----

开始/停止频率	4900~5950MHz
插入损耗 [Max.]	0.8dB
衰减量 [Min.]	24dB at 860~960MHz 24dB at 1545~1605MHz 25dB at 1710~1990MHz 30dB at 2170MHz 10dB at 8100~8800MHz 14dB at 8820~9800MHz
反射损失 [Min.]	9.54dB

 其他详细信息 [请参照目录/规格书](#)

其他

使用温度范围	-40~85° C
AEC-Q200	NO
包装形式	塑封编带 (180mm卷筒、带宽 8mm)
包装个数	2000pcs
重量	0.0077g
端子形状	侧
端子数量	8
其他详细信息	请参照目录/规格书

! Images are for reference only and show exemplary products.

! This PDF document was created based on the data listed on the TDK Corporation website.

! All specifications are subject to change without notice.

特性图表 (这是参考数据，并不保证产品的特性。)